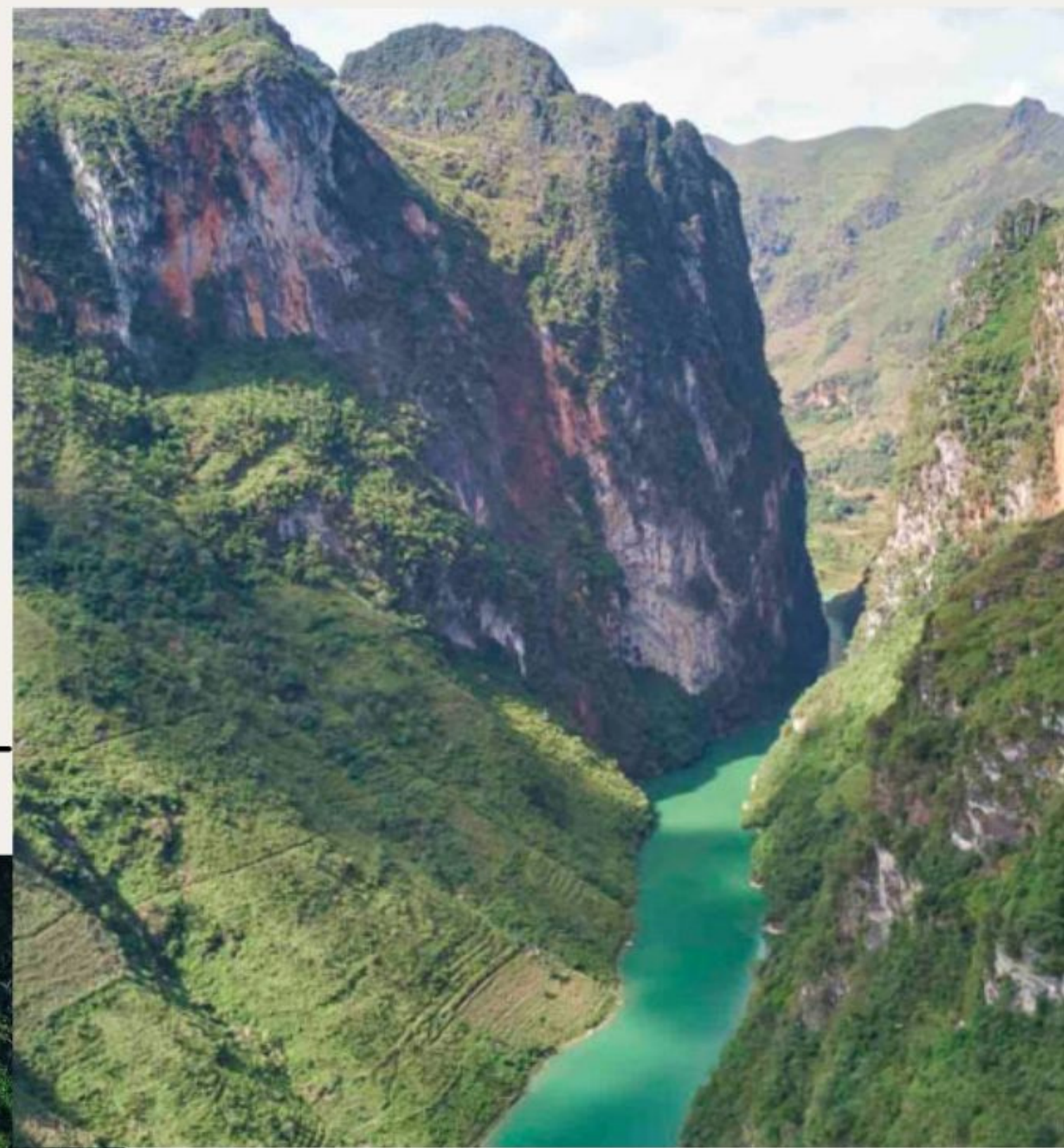


Hà Giang

Khám phá mảnh đất con người vùng Hà Giang
Mùa lúa chín - Hoa tam giác mạch



Cột cờ Lũng Cú



Hẻm Tu Sản - Sông Nho Quế



Làng H'Mông Pả Vi

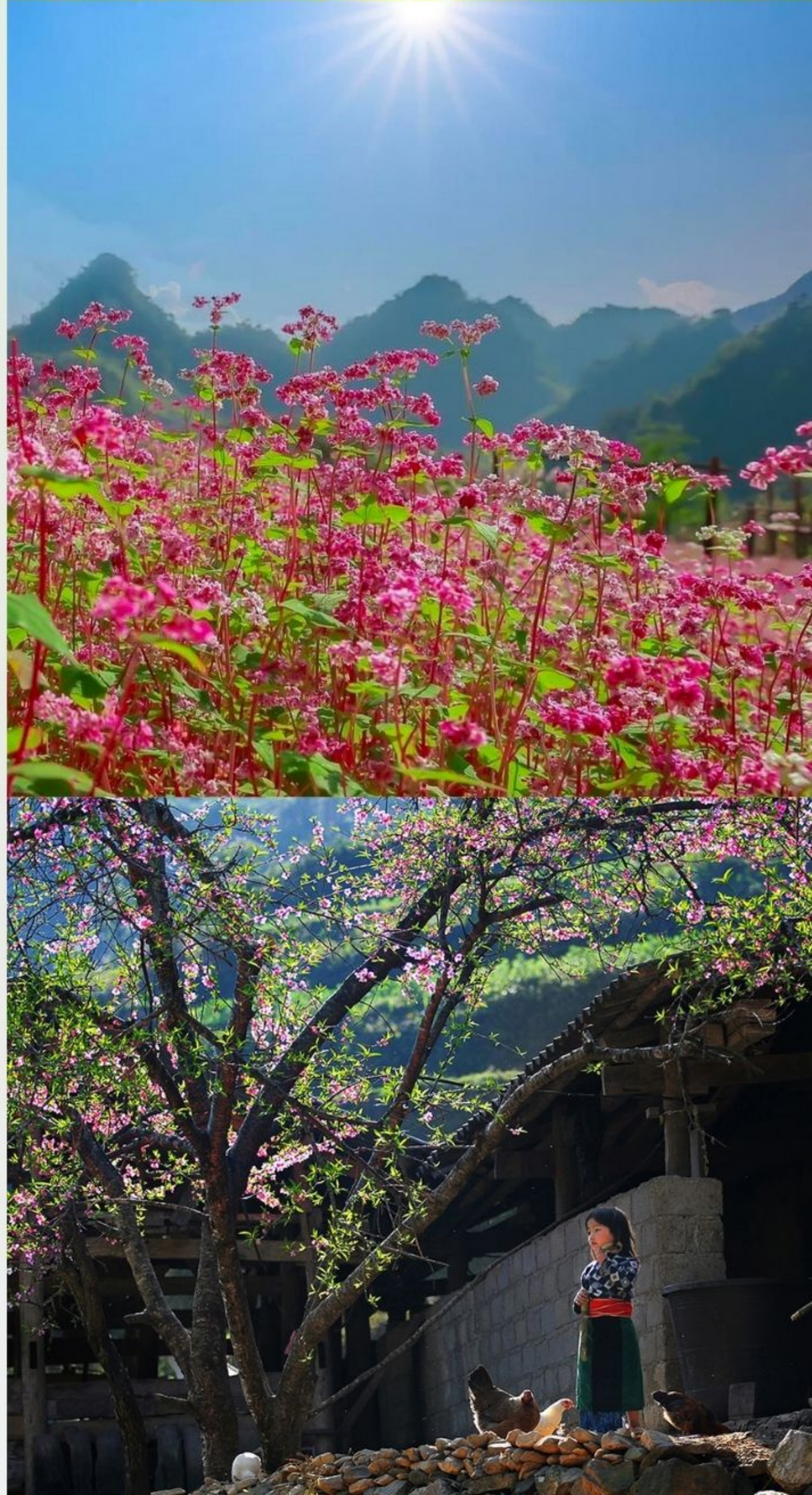
BOOK NOW!



HÀ GIANG

Thời gian đẹp nhất là tháng 10, 11 và 12, khi hoa tam giác mạch hay những cánh đồng cải khoe sắc. Còn mùa xuân, hoa mơ, hoa mận nở trắng rừng khiến bạn như đang bổng bênh trên mây.

[KHÁM PHÁ](#)



LỊCH TRÌNH HOÀN HẢO

Tháng 10 - 11 - 12

Hà Giang mùa nào cũng đều mang cho mình một vẻ đẹp riêng.

NGÀY 1: KHỞI HÀNH TỪ SÂN BAY NỘI BÀI

BẮT ĐẦU

Hành trình 5 ngày 4 đêm

Xe đón đoàn tại sân bay Nội Bài - Hà Nội, di chuyển về Tp. Hà Giang khoảng gần 300km, đến Hà Giang phương tiện chủ yếu để bạn khám phá Hà Giang là xe máy và xe dưới 29 chỗ ngồi.



HÀNH TRÌNH TỪ CỘT MỐC SỐ 0

Nơi đánh dấu một chuyến hành trình dài của mỗi khách du lịch khi lần đầu đặt chân đến khám phá vùng đất cao nguyên đá Đồng Văn Hà Giang. Là điểm bắt đầu cho một chuyến hành trình dài vượt qua những con đường đèo, những vách đá treo leo, dựng đứng. Nó lại mang ý nghĩa lớn về mặt tinh thần, mang nhiều kỉ niệm để ghi nhớ về một chuyến đi có một không hai của mỗi du khách.



NGÀY 2: TP. HÀ GIANG - QUẢN BẠ - YÊN MINH - LŨNG CÚ - ĐỒNG VĂN

Xuất phát từ km số 0 tại Tp. Hà Giang đoàn di chuyển tham quan với các địa danh Cổng Trời Quản Bạ, Núi Đồi Cô Tiên, Cây Cô Đơn, Đốc Thảm Mã, Dinh Thự Vua Mèo, Cột Cờ Lũng Cú, Cao Nguyên Đá Đồng Văn...



CỔNG TRỜI QUẢN BẠ NÚI ĐÔI CÔ TIÊN

Cổng trời nằm ở giữa 2 đỉnh núi và hạ thấp vừa đủ một con đường chạy qua và cũng chính là đoạn đầu của con đường hạnh phúc, cửa ngõ đầu tiên của Hà Giang. Đứng trên ngọn núi có thể ngắm nhìn được toàn cảnh núi rừng Tây Bắc.

CÂY CÔ ĐƠN

Cây cô đơn ở Hà Giang được mệnh danh là 1 trong những cây cô đơn đẹp nhất của Việt Nam mà các bạn trẻ cũng vô cùng yêu thích đến địa điểm du lịch này. Tại khu vực vùng núi cao của Hà Giang dường như bạn có thể thấy được hình ảnh mộng mơ của cây cô đơn tại đây, giữa những khu vực núi cao hùng vĩ với những vách núi đá tai mèo chắc đây sẽ là một địa danh hấp dẫn dành cho bạn.



DỐC THẨM MÃ

Dốc Thẩm Mã được hiểu theo nghĩa đen là con dốc dùng để thẩm định sức ngựa. Tương truyền rằng, xưa kia chính tại con dốc này người ta cho ngựa thồ hàng từ dưới chân dốc lên, con ngựa nào mà lên đến đỉnh dốc vẫn còn khỏe là con ngựa tốt thì sẽ được người dân giữ lại nuôi.

KHÁM PHÁ

DINH THỰ VUA MÈO

Xà Phìn, Đồng Văn, Hà Giang



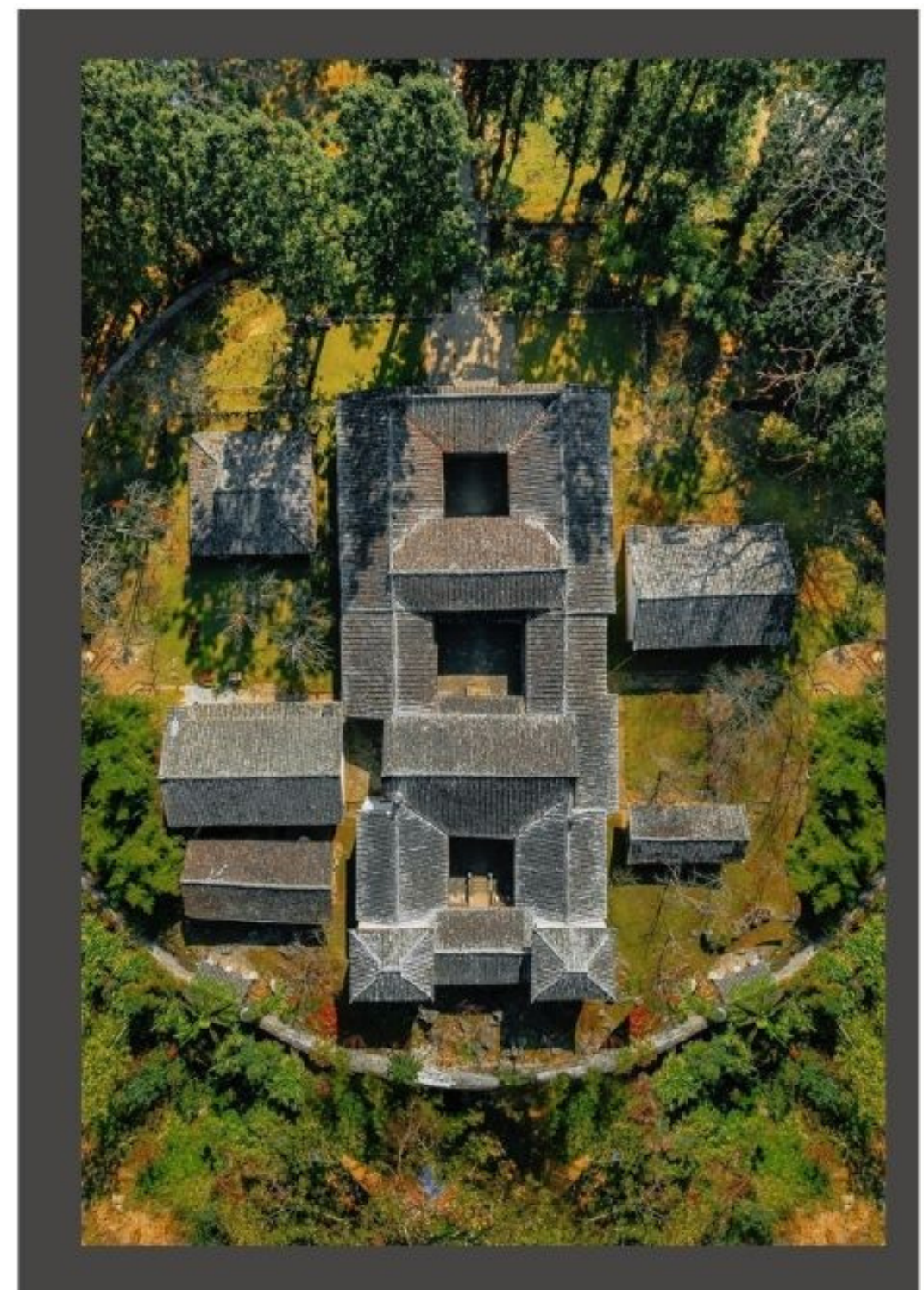
NGÔI DINH THỰ TRĂM NĂM TUỔI TRÊN CAO NGUYÊN ĐÁ ĐỒNG VĂN

Dinh thự Vua Mèo còn có tên gọi khác là Dinh thự Họ Vương, nằm tại thung lũng Sà Phìn, Lũng Phìn, Đồng Văn. Công trình được khởi công vào năm 1898 và hoàn thiện sau 9 năm, tức năm 1907. Dinh thự nằm trên một khối đất cao ráo, diện tích gần 3.000 m², bao bọc xung quanh là các dãy núi hình vòng cung.

Chủ nhân của ngôi dinh thự là vị Vua Mèo tên Vương Chính Đức - người được đồng bào H'mông tại Đồng Văn suy tôn là thủ lĩnh tổ chức Hươu Nai chống lại quân Cờ Đen ở Trung Quốc. Năm 1890, ông mời một thầy địa lý người Hán tên là Trương Chiêu về tìm kiếm địa điểm tốt để xây dinh thự.

Ngôi nhà sở hữu 4 nhà ngang, 6 nhà dọc và có đến 3 cung Tiền, Trung, Hậu. Theo ước tính, biệt phủ đồ sộ này có thể chứa đến 100 người ở với 64 gian phòng. Tường nhà được sử dụng bằng đá xanh, mái vách làm bằng gỗ thông, ngói bằng đất nung.

Bước chân đến khu dinh thự, du khách sẽ bị choáng ngợp bởi những cây sa mộc cao vút tận trời xanh trước cổng nhà. Kiến trúc tòa nhà là sự kết hợp giữa nét văn hóa Trung Hoa, nghệ thuật Pháp và hoa văn tinh xảo Trung Hoa.



ĐỊA ĐẦU TỔ QUỐC



HÀNH TRÌNH CHINH PHỤC CỰC BẮC

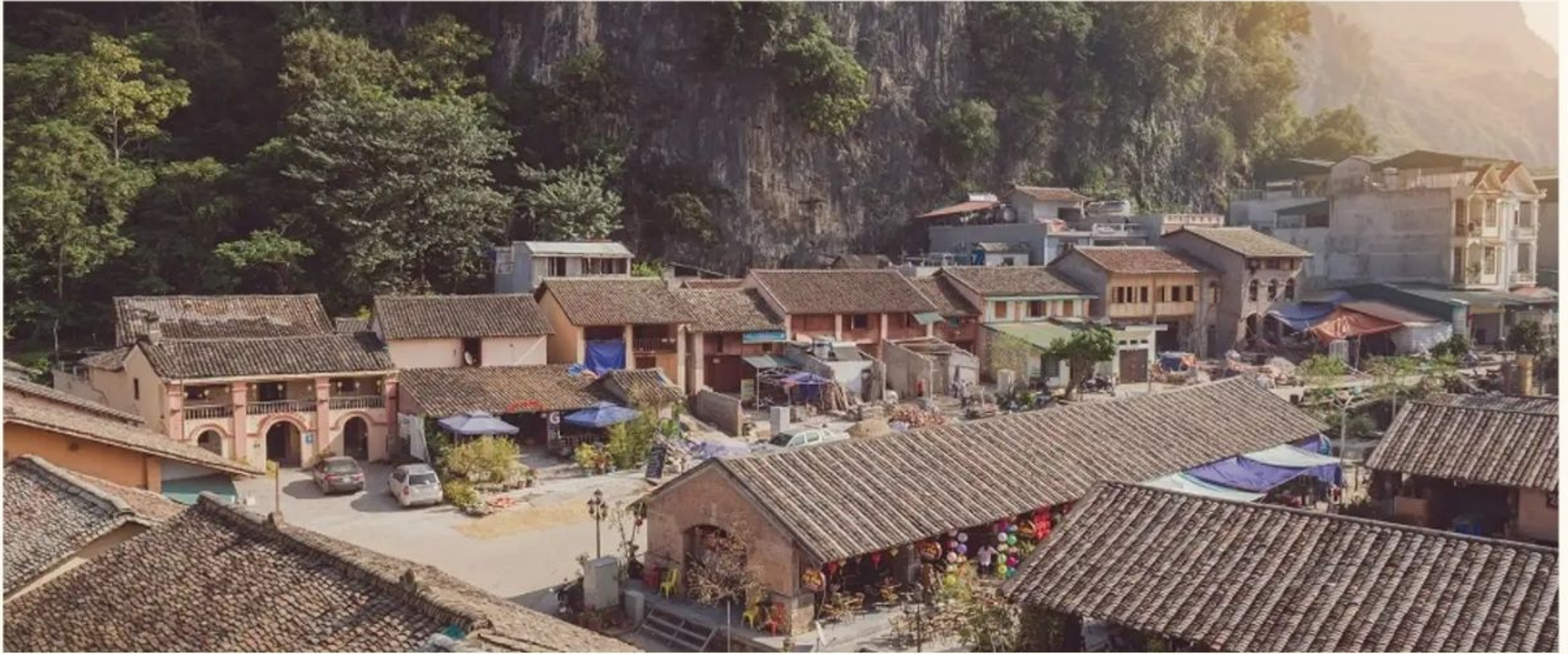
Tháng 4.2016, UBND H.Đồng Văn khởi công xây dựng “công trình cực Bắc Tổ quốc” (kinh phí 12 tỉ đồng, gồm lầu vọng cảnh và một số hạng mục công trình phụ trợ), ở điểm cao nhìn xuống dòng sông Nho Quế, thuộc khu vực Tò Mông (thôn Căng Tằng, xã Lũng Cú), cách cột cờ Lũng Cú khoảng 2,5 km theo đường chim bay.

Lũng Cú có cột cờ quốc gia với lá cờ rộng 54 m², đại diện cho tinh thần đoàn kết của 54 dân tộc anh em, được xây dựng trên đỉnh núi Rồng từ nhiều năm trước, trên độ cao 1.468,73 m so với mực nước biển.

CỘT MỐC LŨNG CÚ

Ở Lũng Cú, có 1 địa danh khác cũng rất đặc biệt. Đó là cột mốc 428. Đây là mốc địa đầu cực Bắc trên đường biên giới Việt Nam - Trung Quốc, đánh dấu điểm đầu tiên của sông Nho Quế từ Trung Quốc đổ vào Việt Nam, từ đó chảy qua H.Mèo Vạc (Hà Giang) sang tỉnh Cao Bằng. Mốc 428 nằm cách điểm cực Bắc (bên bờ sông Nho Quế) khoảng 1,8 km theo đường chim bay và thuộc địa giới hành chính của thôn Sáo Lũng.





Phố cổ Đồng Văn

THỊ TRẤN ĐỒNG VĂN THUỘC HUYỆN ĐỒNG VĂN, TỈNH HÀ GIANG

Những ngôi nhà tại phố cổ Đồng Văn đã có tuổi đời hàng trăm năm, được xây dựng với lối kiến trúc gần giống nhau. Hầu hết là những ngôi nhà hai tầng, mái lợp ngói âm dương. Tổng thể phố cổ Đồng Văn là sự kết hợp hài hòa giữa văn hóa Việt và lối kiến trúc Trung Hoa.

NGHỈ ĐÊM KHÁM PHÁ



Chợ Đồng Văn

Khu chợ được xây dựng bao gồm 3 dãy nhà tạo thành hình chữ U ở ngay khu vực trung tâm của phố cổ Đồng Văn. Đây là nơi mà bà con các dân tộc tại đây mua bán và trao đổi hàng hóa. Ngoài ra chợ cổ Đồng Văn cũng là nơi mà các chàng trai cô gái đến để giao duyên, tìm kiếm người yêu.



Ẩm thực

Sẽ là một điều thiếu sót nếu như đến thăm phố cổ Đồng Văn mà không trải nghiệm ẩm thực của người dân bản địa. Những món ăn độc đáo tại đây mà nhất định bạn phải nếm thử là cơm lam, thịt trâu gác bếp, xôi ngũ sắc, thắng cố...



NGÀY 3: ĐỒNG VĂN - MÃ PÌ LÈNG - PANORAMA - LÀNG H'MONG PẢ VI - HÈM TU SẢN SÔNG NHO QUẾ

Ngày 2 đoàn trải nghiệm cung đường Hạnh Phúc - Đèo Mã Pì Lèng một trong tứ đại đỉnh đèo của Việt Nam, với phong cảnh tuyệt vời của những vách núi cao vót cùng dòng sông Nho Quế uốn lượn. Đoàn nghỉ đêm tại làng H'Mông Pả Vi.



Mã Pì Lèng

Được mệnh danh là vua của các con đèo ở vùng núi Tây Bắc, là cung đường đèo hiểm trở dài khoảng 20km, thuộc xã Pả Vi và Pải Lũng, huyện Mèo Vạc và xã Tả Lũng huyện Đồng Văn.



Đỉnh Mã Pì Lèng nằm ở độ cao 1.200m thuộc Cao nguyên đá Đồng Văn trên con đường mang tên Hạnh Phúc nối liền thành phố Hà Giang với các huyện Đồng Văn và Mèo Vạc. Từ trên đỉnh Mã Pì Lèng, du khách có thể ngắm nhìn toàn cảnh Cao nguyên đá Đồng Văn. Khung cảnh núi non hùng vĩ với một bên là vách núi dựng đứng, một bên là vực sâu sông Nho Quế nước xanh màu ngọc bích.

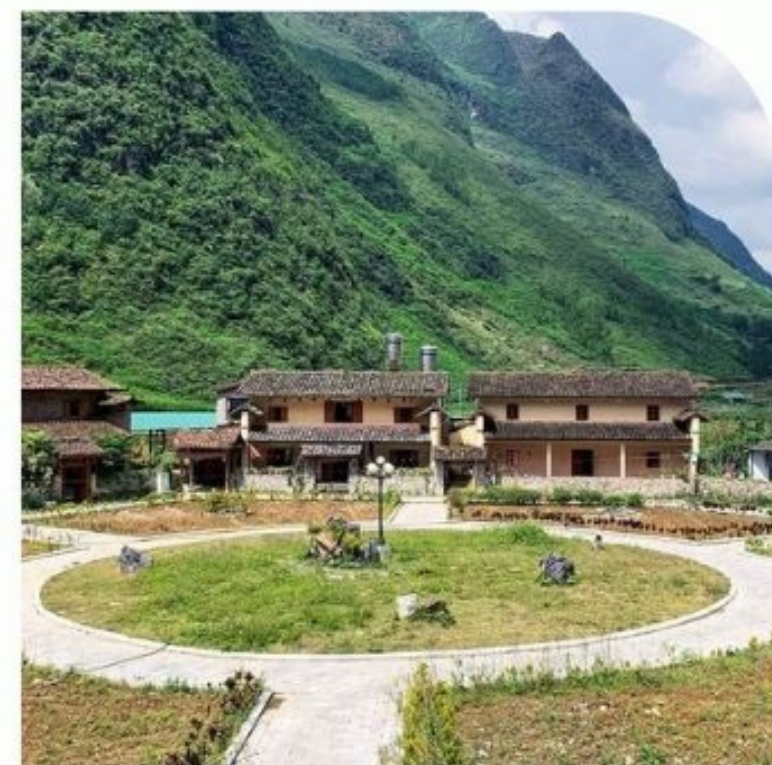




NGHỈ ĐÊM KHÁM PHÁ

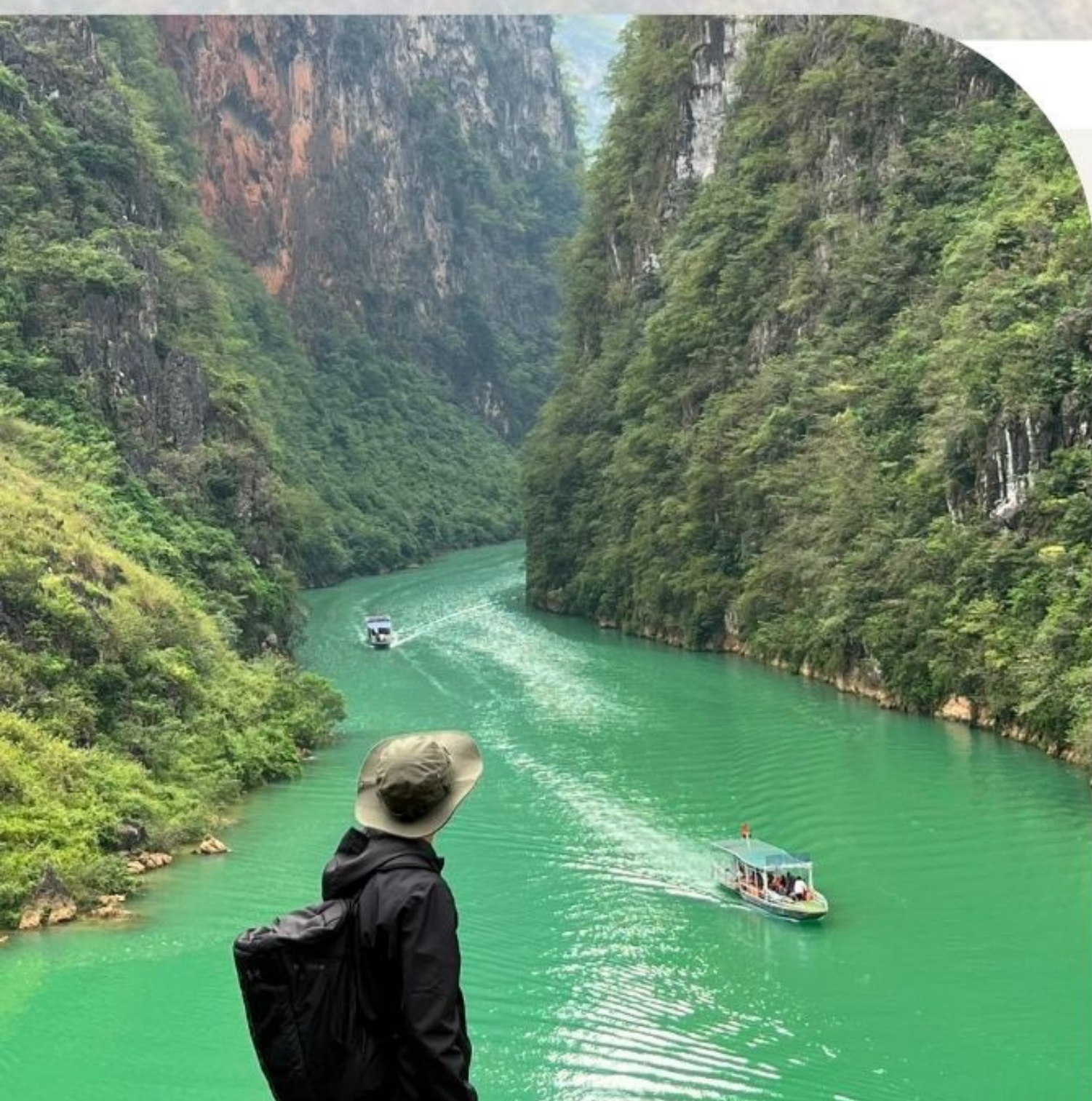
LÀNG H'MÔNG PẢ VI

Tại Làng H'Mông Pả Vi vẫn còn lưu giữ nhiều nét đẹp văn hóa của đồng bào xưa, từ kiến trúc, nhà ở, trang phục. Đến nơi này, bạn sẽ được lạc vào những ngôi nhà trình tường truyền thống với mái ngói âm dương cực ấn tượng. Bên cạnh đó là hình ảnh những cô gái người Mông trong bộ trang phục thổ cẩm tuyệt đẹp. Bạn có thể xin họ để cùng tham gia vào các hoạt động vui chơi, dệt vải, bẻ ngô...



HÈM TU SẢN SÔNG NHO QUẾ

Hẻm Tu Sản nằm tại xã Giàng Chu Phìn, huyện Mèo Vạc, tỉnh Hà Giang, là một trong những danh thắng đẹp nhất ở Cao nguyên đá Đồng Văn. Hẻm vực có chiều dài tự nhiên khoảng 1,7 km, sâu 1.000 m, độ cao vách đá từ 700 - 800m, được mệnh danh là “đệ nhất hùng quan”.



Hẻm vực mang vẻ đẹp kỳ vĩ với những vách đá cao ấn tượng, bên dưới là dòng sông Nho Quế xanh trong uốn lượn, xứng danh là tuyệt phẩm của tạo hoá.



NGÀY 4: LÀNG H'MONG PẢ VI - MẬU DUỆ - TP.HÀ GIANG

Ngày 3 đoàn khởi hành phám phá phần còn lại của cung đường Hạnh Phúc qua Mèo Vạc - Mậu Duệ - Yên Minh về lại Thành Phố Hà Giang.



DỐC CHỮ M

Như một nét vẽ mềm mại vắt ngang miền cao nguyên đá, dốc M từ Mậu Duệ đến Lũng Phìn khoảng 3km, hiện lên tuyệt đẹp và uốn lượn giữa những vách đá tai mèo xám ngắt. Nét vẽ độc đáo ấy khiến bất cứ ai đặt chân tới đây cũng ngỡ ngàng, lặng đi trước thiên nhiên hùng vĩ.



THIÊN NHIÊN HÙNG VĨ

Những người thích khám phá, ham mạo hiểm sẽ được thưởng ngoạn nhiều điều mới lạ bên cạnh các khúc cua hay núi đá tai mèo.

NGHỈ ĐÊM TẠI TP. HÀ GIANG



NGÀY 5: TP. HÀ GIANG - HÀ NỘI

Kết thúc chuyến hành trình chinh phục cung đường hạnh phúc đoàn dùng điểm tâm sáng tại khách sạn. Sau đó di chuyển về Hà Nội trên đường đoàn dừng chân ăn trưa tại nhà hàng. Về đến Sân bay nội Bài kết thúc chuyến hành trình đến với mảnh đất Hà Giang địa đầu Tổ Quốc.

GIÁ KHAM KHẢO DÀNH CHO ĐOÀN
TRÊN 15 KHÁCH

5.250.000 VNĐ

GIÁ VÉ CHƯA BAO GỒM VÉ MÁY BAY



Trải nghiệm khám phá

Hy vọng những điều trên sẽ giúp quý khách có cái nhìn khái quát nhất về vùng đất Hà Giang xinh đẹp. Cảm ơn và hẹn gặp lại quý khách trong hành trình sắp tới.

Giá bao gồm

- Xe 29 chỗ đưa đón suốt tuyến từ sân bay Nội Bài.
- 9 bữa ăn tiêu chuẩn theo chương trình.
- Vé vào cổng các điểm du lịch
- Lưu trú theo chương trình tiêu chuẩn 2 khách/phòng.
- HDV suốt tuyến.
- Bảo hiểm du lịch.
- Khăn nón nước.

Liên hệ: 070.3132.778 - Hoàng Minh

*Lịch trình có thể thay đổi theo yêu cầu của quý khách

